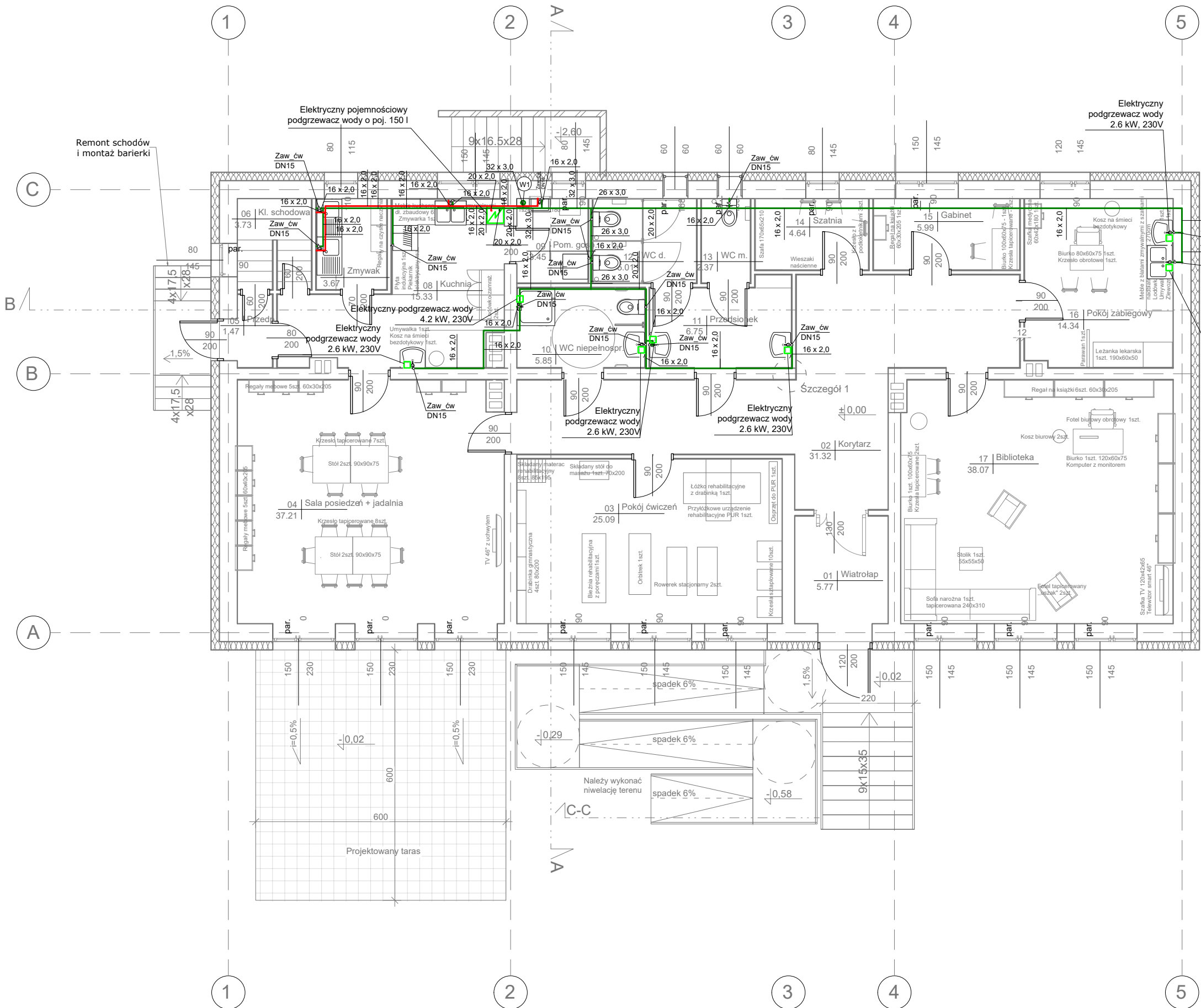


- UWAGI:
1. Wszystkie wymiary należy sprawdzić na budowie.
 2. Projekt został opracowany na podstawie podkładów architektoniczno-budowlanych
 3. Przejścia przez ściany ppoż. wykonać w tulejach ochronnych i zabezpieczyć pianą ogniochronną o odporności ogniowej przegrody.
 4. Instalacje wodociągową należy wykonać zgodnie z obowiązującymi normami oraz wytycznymi ITB.
 5. Dopuszcza się stosowanie urządzeń zamiennych do wskazanych w projekcie, pod warunkiem, że zastosowane urządzenia będą miały parametry nie gorsze od zaprojektowanych.
 6. Wszelkie wady dokumentacji projektowej lub budzące wątpliwości rozwiązania należy zgłosić projektantowi przed przystąpieniem do robót.
 7. Projekt należy rozpatrywać równolegle z projektami pozostałych branż.



rodzaj zaworu czerpalnego	dn podejścia
zawór czerpalny bez perlatora	15 mm
zawór czerpalny bez perlatora	20 mm
zawór czerpalny bez perlatora	25 mm
zawór czerpalny z perlatoem	10 mm
zawór czerpalny z perlatoem	15 mm
głowica natrysku	15 mm
pluczka ciśnieniowa	15 mm
pluczka ciśnieniowa dn	20 mm
pluczka ciśnieniowa	25 mm
zawór spłukujący do pisuarów	15 mm
zmywarka do naczyń (domowa)	15 mm
pralka automatyczna (domowa)	15 mm
baterie czerpalne dla natrysków	15 mm
dla wanien	15 mm
dla zlewozmywaków	15 mm
dla umywalk	15 mm
dla wanien do siedzenia	15 mm
bateria czerpalna z mieszalnikami	20 mm
pluczka zbiornikowa	15 mm
warnik elektryczny	15 mm

- LEGENDA:
- Proj. instalacja wody zimnej
 - Proj. instalacja wody ciepłej
 - Proj. pion instalacji wodociągowej
 - Armatura odcinająca
 - Proj. elektryczny podgrzewacz wody

Funkcja i specjalność	Imię i nazwisko	Numer uprawnień	Podpis
Projektant branża sanitarna	mgr inż. Paweł Chorabik	SLK/2642/POOS/09	
Sprawdzający branża sanitarna	mgr inż. Sławomir Łapeta	SLK/8432/PWBS/19	
Opracowanie	inż. Edyta Czyż		
Kategoria obiektu budowlanego:	Faza projektu:	Numer projektu:	
Obiekt kategorii budowlanej: IX	Projekt techniczny - br. sanitarna	108/2023	
Przedmiot opracowania:		Autor:	
Projekt przebudowy budynku wraz ze zmianą sposobu użytkowania i zmianą pokrycia dachowego w ramach zadania pn. „Adaptacja szkoły podstawowej w miejscowości Moczydło na potrzeby zadania pn. Dzienny Dom „Seniora””.		BIURO PROJEKTOWE PROFI	
Adres inwestycji:		ul. Pułaskiego 7/408	
obręb ewidencyjny: 0011 Moczydło		42-300 Myszków	
jedn. ewid.: 240903_2 Niegowa		tel: +48 606-851-507	
działki nr ewid: 373		tel: +48 664-476-586	
		tel: +48 34-315-75-71	
		www.profinmyszkow.com	
Inwestor:	Skala:	Data:	
GMINA NIEGOWA	1 : 100	05.2023	
Uł. Sobieskiego 1			
42-320 Niegowa			
Nazwa rysunku:	Numer rysunku:	Numer strony:	
Rzut parteru - instalacja wodociągowa	PT_IS_02		